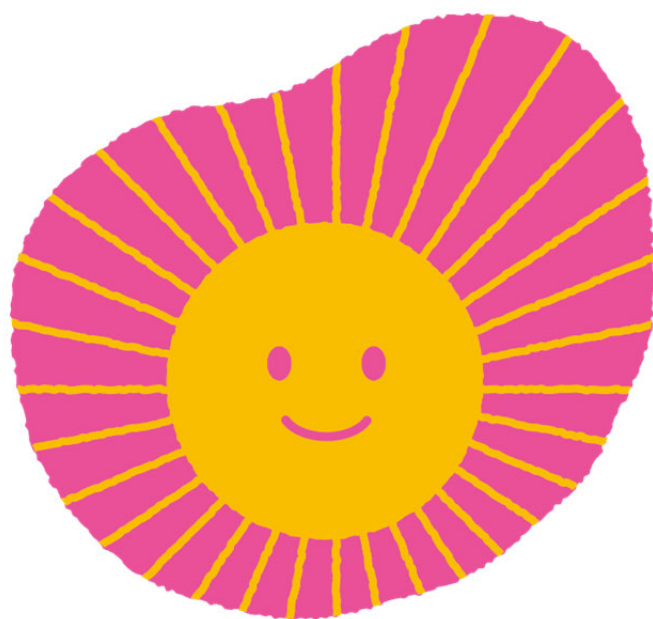


令和5年度
入園要項



子どもが輝くのが一番
あさひ幼稚園

ASAHI YOUCHIEN SINCE 1978

令和5年度 園児募集要項

学校法人光薫学園 あさひ幼稚園

募集人員

- 5歳児（1年保育）平成29年4月2日～平成30年4月1日生 若干名
- 4歳児（2年保育）平成30年4月2日～平成31年4月1日生 10名程度
- 3歳児（3年保育）平成31年4月2日～令和2年4月1日生 30名程度（兄弟児含む）
- 2歳児（4年保育）については、別途入室要項があります。

園生活について

クラス編成

- 2歳児・・・薔（つぼみ）組
- 3歳児・・・蒲公英（たんぽぽ）組・蓮花（れんげ）組
- 4歳児・・・薔薇（ばら）組・向日葵（ひまわり）組
- 5歳児・・・桜（さくら）組・藤（ふじ）組・梅（うめ）組



保育時間

- 月～金曜日 8:30～14:30
- 土・日曜日 原則休園

お弁当・給食

- 月水金 給食（アレルギー対応相談に応じます）
- 火木 手作り弁当持参
- *毎日牛乳を飲みます

預かり保育（なかよし教室）

共働き家庭等の子育て支援のため併設（月曜～金曜）

- ① 時間 朝・・・8:00～8:30（就労中で、園からの特別認定を受けている園児のみ）
課外・・・14:30～18:00
- ② 費用 就労をされている場合は市町から補助を受けることができます。
詳細は園までおたずね下さい。

通園方法

- ① 徒歩降園コース・・・登園は保護者の方にはお願いしますが、降園は各コースに分かれ、歩いて帰ります。
各ポイントに保護者のお迎えをお願いしています。
- ② バスコース・・・遠方の方のために、スクールバスを運行しています。保護者の方には園が設置したバス停まで送迎をお願いすることになります（別途バス代）。利用希望の方は、別紙「スクールバス利用確認書」にてお申込み下さい。
- ③ お迎えコース・・・登園も降園も保護者の方に送迎していただきます。

月額経費 7,650円～7,990円

(内訳)



保育料	国の施策により無償
施設設備費	1,240円
教材費(絵本代含む)	1,240円
給食費	3,500円
特別教育費	1,000円
父母の会費	450円
行事・雑費	220円～560円

月額経費は、年間経費を12か月で除して計算していますので毎月(夏季休業月なども)納金していただくこととなります。

入園児に必要な経費

《願書提出時》入園手数料	2,000円
《入園面接時》入園検定費	5,000円
入園受入準備費	30,000円

《制服》

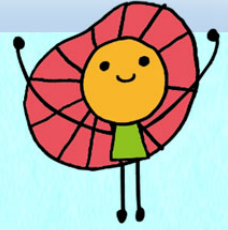
*上着	*体操服上	*通園カバン	合計 約30,000円程度
*ズボン	*体操服下	*帽子	
*スカート	*スモック	*レインコート	
*ブラウス			

《お道具》

全園児共通	学年別道具	合計
*名札*自由画帳*制作帳 *名前印*なわとび *出席ノート*出席ノートシール *カラー帽子*歩行者ワッペン *お道具箱*はさみ*太パス *粘土*粘土板*粘土ケース *粘土へら*カスタネット *ナイロンバッグ*のり	年長児 約9,600円 (ピアノカ代含む)	約17,100円程度
	年中児 約1,900円	約9,400円程度
	年少児 約500円	約8,000円程度



入園手続きについて



1. 幼稚園見学及び入園説明会（要予約）

- ☆日時 10月 19日（水）
- ☆内容 9：45～ 受付
- 10：00～10：30 入園説明会
- 10：30～11：00 園舎見学・保育見学会
- ※電話にて随時受け付けます（0942-82-6255）

2. 入園願書配布

- *10月3日（月）より配布します。
園にて配布しますが、遠方の場合は郵送も可能です。お問合せ下さい。

3. 入園願書提出

- *11月1日（木）より受付開始（定数を超える申し込みの場合は抽選）。
8：45から集合開始 9：00より受付
- *先着順ではありませんので、早朝より並ぶ必要はありません。
- *なお、①在園児・卒園児の弟妹②「すみれぐみ」③親が卒園生の場合は願書受付を優先しますので、事前にお申し出ください。
- *必要事項を記入し、**入園手数料2,000円**を添えて提出して下さい。

4. 健康診断

- *日時 在園児の弟妹、卒園児の弟妹・・・11月 8日（火）13：30～14：30
新入園児・・・11月 9日（水）13：30～14：30迄受付
時間厳守です。
- *場所 野田内科医院（鳥栖市西田町）
※身体検査票は野田内科医院でもらい、氏名と生年月日をご記入ください。



5. 面接

- *集団生活に適應できるか、簡単な面接を行います。先着順です。
- *日時： 11月 19日（土）
- *場所：あさひ幼稚園ホール
- ※入園検定料と入園準備金（35,000円）の納入と制服注文を合わせて行います。
- ※保育園の入園を希望し、返事待ちをされている方は、お申し出ください。
制服は返品不可です。申し出いただくことで制服の注文と購入が入園決定後にできます。



定員に達している場合はお断りすることもありますので、ご了承ください。